

MAR DEL PLATA

SEMANA SANTA 2025

TEMPORADA
2025

SERVICIOS

SALIDAS DESDE

↻ Rosario - Arroyo Seco - San Nicolas - Villa Constitución.

SERVICIO DE TRANSPORTE

- ↻ Traslado en Bus Mix de Turismo.
- ↻ Coche Cama Adicional \$25000 (Piso inferior).
- ↻ Adicional Butacas (Cafetera y Panoramicas) \$25000
- ↻ Coordinación durante el traslado.

ASISTENCIA AL VIAJERO

- ↻ Asistencia al viajero Opcional. Universal Assistance (Cobertura hasta \$300.000 por accidente o enfermedad hasta 70 años) **\$7500 (3 Noches)** - Consultar tarifas mayores de 71 años.

EXCURSIONES

- ↻ A cargo del receptivo local Costa Atlantica

INFORMACION EXTRA

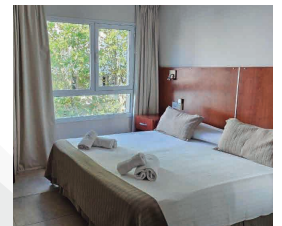
- ↻ Tarifa en base single /doble/ triple / cuadruple.
- ↻ Menores de 0 a 3 años Sin cargo y Sin servicios - Opcional butaca \$120000 (Consultar por disponibilidad en c/ fecha)
- ↻ Butaca turística semicama \$150000 (Ida y Vuelta)



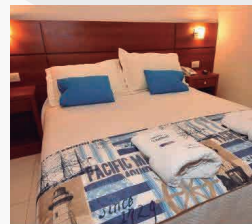
HOTEL PUNTA PIEDRAS



HOTEL BOLIVAR



HOTEL NOVI



HOTEL ALBAMAR



HOTEL LA SALLE

HOTEL BOLIVAR ★ (LA PERLA)

RÉGIMEN: SEGÚN OPCIÓN

SALIDAS	DURACION	REGIMEN	TARIFA	GASTOS	TOTAL
16 DE ABRIL	3 NOCHES	MEDIA PENSIÓN	\$299998	\$30000	\$329998
16 DE ABRIL	3 NOCHES	PENSIÓN COMPLETA	\$359998	\$30000	\$389998

HOTEL ALBAMAR ★★ (LA PERLA)

RÉGIMEN: DESAYUNO

SALIDAS	DURACION	REGIMEN	TARIFA	GASTOS	TOTAL
16 DE ABRIL	3 NOCHES	DESAYUNO	\$299998	\$30000	\$329998

HOTEL NOVI ★★ (LA PERLA)

RÉGIMEN: MEDIA PENSION

SALIDAS	DURACION	REGIMEN	TARIFA	GASTOS	TOTAL
16 DE ABRIL	3 NOCHES	MEDIA PENSION	\$387998	\$30000	\$417998

HOTEL AV. DEL MAR ★★ (CENTRO)

RÉGIMEN: MEDIA PENSION

SALIDAS	DURACION	REGIMEN	TARIFA	GASTOS	TOTAL
16 DE ABRIL	3 NOCHES	MEDIA PENSION	\$387998	\$30000	\$417998

HOTEL PUNTA PIEDRAS ★★★

RÉGIMEN: MEDIA PENSION

SALIDAS	DURACION	REGIMEN	TARIFA	GASTOS	TOTAL
16 DE ABRIL	3 NOCHES	MEDIA PENSION	\$469998	\$30000	\$499998

LAS TARIFAS PUBLICADAS SON DE CONTADO Y EN EFECTIVO

PROMOCIONES POR TIEMPO LIMITADO

Tarifas por persona en Pesos. Salidas sujetas a disponibilidad y a formación de grupo
 Tarifas sujetas a modificación sin previo aviso. Solo se congela tarifa con el pago total.
 Comisionables sobre el neto sin gastos. Formas de pago: Ver condiciones generales

TARIFARIO CON VIGENCIA
DESDE EL 21/03/25